

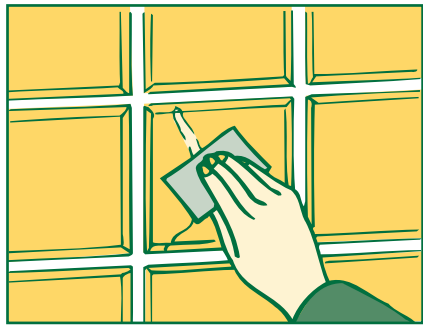
## タイルのヒビ割れ



小さなヒビ割れでもそのままにしておくと水が浸みこんでタイルがはがれてしまいます。早めに補修しましょう。

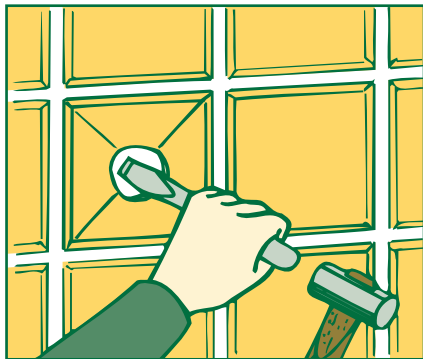
### 1 ヒビを埋める。

ヒビの部分をよく乾かした後、厚めの紙をヘラ代わりに短時間で硬化するタイプのエポキシ系接着剤を埋めていきます。まわりについた接着剤は濡れたボロ布でよく拭き取ってください。



### 2 はがして貼りなおす。

まわりの目地をドライバーでよく落してから、タガネでタイルを真ん中からたたき割っていきます。タイルカッターやガラスカッターで×印を最初につけておきましょう。はがし終えたら後は「タイルのはがれ」の手順で新しいタイルを貼ってください。



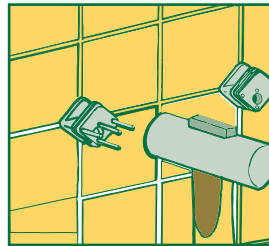
## ここがポイント!

### タイル壁に簡単に鏡をつける方法

タイル用鏡止めを使います。

鏡止めをタイル目地に打ちこみます。

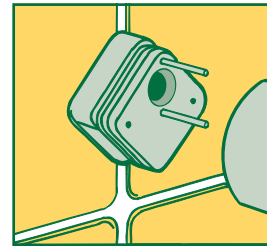
まず下の2ヵ所に鏡止めを取りつけます。タイル目地が十字になっている部分に4本のピンの位置を確認してから打ちこみます。



タイル目地が古い場合や上下だけでは不安が残るときは横にも取りつけるとしっかりと止まります。

上部の鏡止めを打ちつけます。

鏡を実際にはめてみて、上の鏡止めを下と同じように取りつけます。このとき目地の十字位置にならない場合は、ペンチで横に並んだ3本のピンのうち両側の2本を抜き取り、残りの2本のピンをタテの目地に打ちこみます。最後に鏡止めのキャップをかぶせてください。



### サービスのご案内



配送・ベカン便 切り売り商品 修理



返品・交換 表札・額の受注 スペアキーづくり

●クレジットもご利用になれます。



ホームセンターセキチュー

制作発行 / 株式会社セキチュー 販売促進部  
〒370-1201 群馬県高崎市倉賀野町4531-1

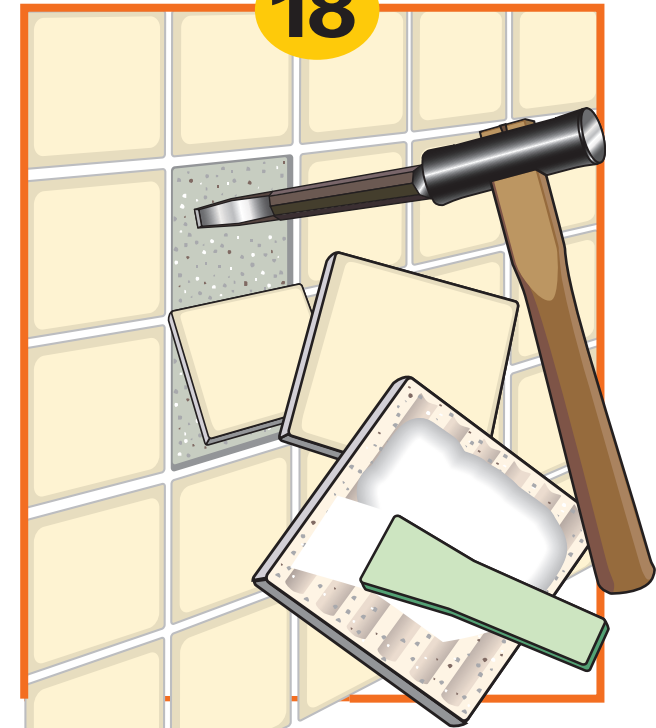
TEL.027-345-1111(大代表)

# タイルの補修

自分でやってみよう!

セキチュー  
How to D.I.Y

18



お風呂場や玄関のタイルにヒビが入っていたり、欠けたり、割れてしまったりしていませんか。また目地が欠けてしまっているだけでも、見苦しいだけでなく、そこから水が壁に浸みこんで、腐朽の原因になったり、お風呂場だと、湿気が床下に回って白アリの巣になってしまうこともあります。広範囲だとリフォーム業者にまかせたほうが安心ですが、少しぐらいでしたら自分で補修できますので、やってみましょう。

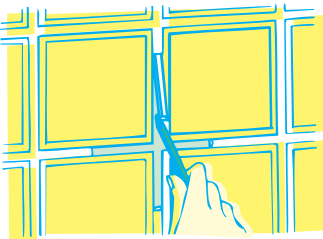
Do it Yourself & Save

# 目地のヒビ割れと欠け落ち



## 1 目地を欠き落とします。

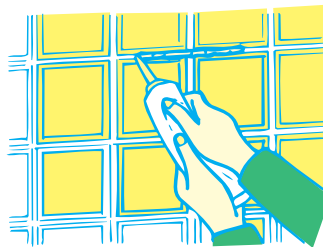
弱くなっている部分をドライバーやクギで欠き落してください。



### 壁面の場合

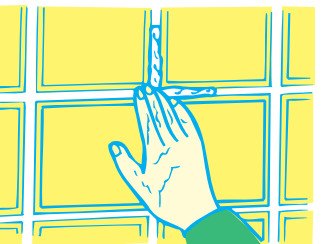
## 2 アクリル系充てん剤で充てんします。

ノズルを目地の幅に合わせて切り取って目地にあて、チューブを絞りながら目地に埋めていきます。



## 3 指でならします。

指に水をつけて押さえるようになります。はみだた充てん剤は乾かないうちに水つけたボロ布で拭き取ってください。



### 水がよくかかる場所

## 2 よく乾かします。

目地の汚れを落とし、ドライヤーで充分に乾かしてください。



## 4 シリコン系充てん剤で充てんします。

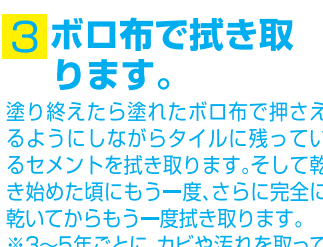
シリコン系充てん剤で充てんします。ノズルの先を目地にあて、押しつけるようにしながら絞り出していきます。



### 広い範囲の場合

## 2 目地セメントを塗ります。

目地セメントを水で練り、ゴムベラで全体に塗りつけます。

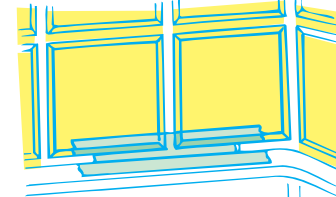


## 3 ボロ布で拭き取ります。

塗り終わったら塗れたボロ布で押さえるようにしながらタイルに残っているセメントを拭き取ります。そして乾き始めた頃にもう一度、さらに完全に乾いてからもう一度拭き取ります。  
※3~5年ごとに、カビや汚れを取ってからタイル目地材を上から塗ると、防水効果が保てます。

## 3 マスキングテープを貼ります。

仕上がりがきれいになるように、あらかじめマスキングテープを貼ってください。

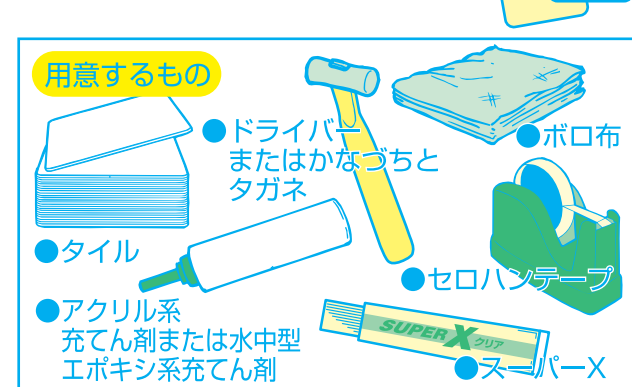


## 5 指でならします。

充てん剤がよく密着するように水をつけた指で押さえるようになります。最後にテープをはがします。

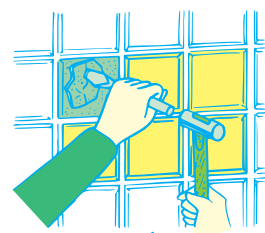


# タイルのはがれ



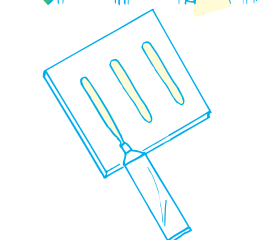
## 1 貼る面をきれいにします。

古いセメントをドライバーで、落としにくい場合はタガネとかなづちで落してください。



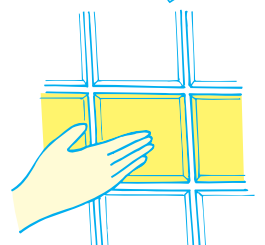
## 2 タイルに接着剤をつけます。

熱にも水にも強いスーパーXという接着剤を線状に塗ります。



## 3 タイルを貼りつけます。

タイルを押さえるようにして圧着して、5秒ぐらい押さえつけていると接着します。



## 4 目地を埋めます。

「タイル目地のヒビ割れ、欠け落ち」の説明通りに作業してください。

