



種類	特徴	用途
アガチス	木肌は均質で加工がしやすい適度な固さをもっている。	版画材
キリ	木目が美しく、軽い。湿気に強く狂いが少ない。	タンス、衣装箱、高級家具材、下駄等
スギ	耐水性はあまりないが、軽くて柔らかいので加工が簡単。	建築材、家具、建具、床柱材(磨き丸太材)等
スプルース	耐水性はあまりないが、淡黄白色で、木目が美しく加工も簡単。	建築、家具、ピアノやバイオリンの響板等
ツガ	ある程度の耐水性があり、肌目は少し荒目。	構造材、造作、建具等
バルサ	いちばん軽く、柔らかい。	模型、造作等
ヒノキ	耐水性があり、芳香と光沢があり、硬さも適度であり、湾曲が少ない。	高級建築材、家具、建具、浴槽、木彫材等
ヒバ	耐水性も耐久性も兼ね備えている。別名あすなる。	建築、機具類等
ベイマツ (ダグラスファー)	耐水性、耐久性があるが樹脂が多い。	建築、造作、構造材等
ファルカタ	淡黄白色で、木目が美しく加工も簡単。	家具等
ラワン	目は荒いが木目が目立たず、材質も均一で節目もない。クギを打つと割れやすい。	建築、家具、造作、合板等

ここがポイント!

2×4 (ツーバイフォー) 材の利用法

アメリカやカナダで住まいの造作材として一般的に使われている2×4材は、物置や園芸用の棚などを作ったりするときにも利用できます。材質はツガやパイン、スプルース等で、防腐加工材をおすすめします。ステインを塗るとさらに長持ちします。



(社)日本DIY協会認定DIYアドバイザーが、ご質問にお答えいたします。お気軽にお声をおかけ下さい。

サービスのご案内

●クレジットもご利用になれます。

返品・交換 表札、額の受注 スパークづくり



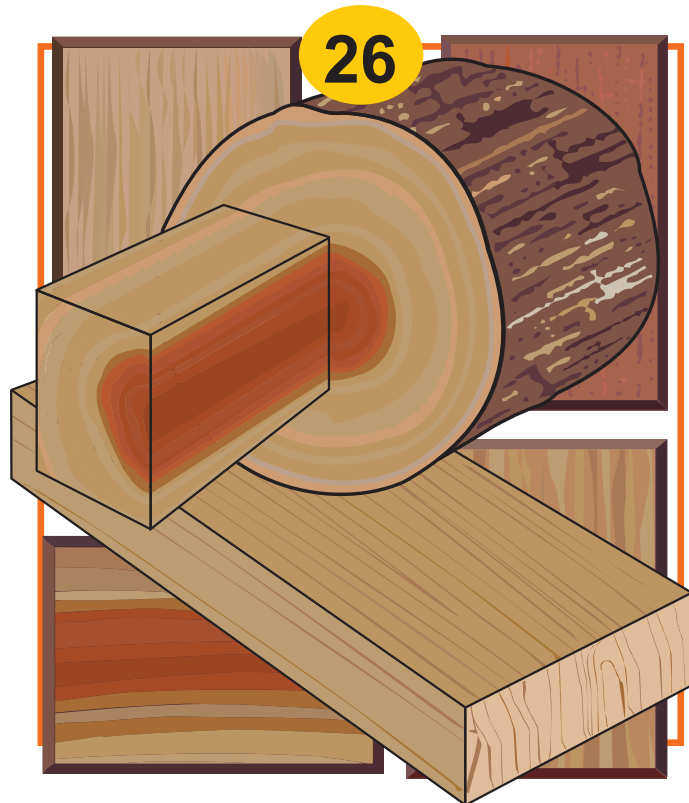
制作発行 / 株式会社セキチュー 販売促進部
〒370-1201 群馬県高崎市倉賀野町4531-1

TEL.027-345-1111(大代表)

木材の種類と選び方

自分でやってみよう!

セキチュー How to D.I.Y



木を使ってものを作ることはたくさんあります。本立てや本棚をその代表として、棚や箱、といった小さなものから、物置や塀といった本格的なものまで、用途や目的によってどれを使ったらいいのか、その種類と特徴を知っておかないとなかなか使えません。そんなときはこのパンフレットをご利用ください。

合板と集成材



合板とは、一定の厚さにした単板を3枚以上木目を直角に交差させて貼りあわせたもので、ベニヤ板とも呼ばれています。

ラワン合板

タイプI(完全耐水合板)(新表示F☆☆☆☆)とタイプII(高度耐水合板)(新表示F☆☆☆)があり、タイプIIは屋外や水のかかる場所でも使えますが、必ず塗装して下さい。タイプIIIは、内装用です。

大きさ:910m/m×1820m/m
(店頭ではいろいろなサイズにもカットされています)

厚さ:タイプI=3.0m/m・4m/m・5.5m/m・9m/m・12m/m

厚さ:タイプII=2.3m/m・4.0m/m・5.5m/m・9.0m/m・15m/m・18m/m・21m/m・24m/m



コンパネ

コンクリート型枠用パネルの略称で、種類があり、すべてラワンで作られているオールラワン、芯材に針葉樹が使われている複合があります。

また、型枠の表面の仕上げがきれいな表面ウレタン塗装のパネルコートもあります。

大きさ:900m/m×1800m/m
厚さ:12.0m/m



集成材

パインや杉、桧等の角材や板材をよく乾燥させ細長く切断したものを継ぎ合わせて、より大きな角材や板材にしたもので、反りや割れがでにくい特徴があり、床材やテーブル、棚、柱などいろいろな使われています。

板幅:210m/m・250m/m・270m/m・300m/m等

厚さ:15m/m・18m/m等

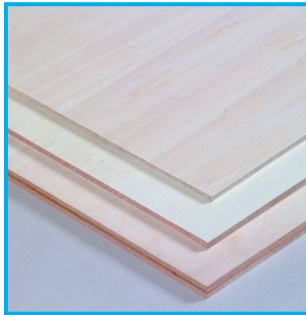
長さ:600m/m・900m/m・1800m/m



シナ合板

芯材はラワン合板と同じですが、表の板にシナの単板を貼っているので、見た目にもきれいできめが細かく、塗装してもとても美しく仕上がります。使い方はラワン合板と同じです。

大きさ:910m/m×1820m/m
(店頭ではいろいろなサイズにもカットされています)厚さ:=4m/m・5.5m/m・9m/m



針葉樹 構造用合板

住宅用の耐力壁に使用される合板でカラマツ材を主に使用し、強度に優れる合板です。9.0m/m厚は屋根下地、12.0m/m厚、15.0m/m厚は壁下地、28m/m厚で床下地と需要が増えてきました。

大きさ:910m/m×1820m/m
厚さ:9.0m/m・12.0m/m・15.0m/m・28m/m



プリント合板

表面に木目や色、いろいろな柄等を印刷した合板で内装材として多く利用されています。

大きさ:910m/m×1820m/m
(店頭ではいろいろなサイズにもカットされています)厚さ:2.5m/m



O.S.B

オリエンテッド・ストランド・ボード(圧縮された木片の板という意味)

はホルムアルデヒドの放出量が極めて少ない住宅用構造合板です。

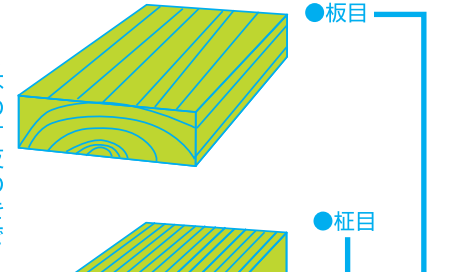
大きさ:910m/m×1820m/m
厚さ:9.5m/m・12.0m/m等



木材の各部の呼び方

板目(いため)

木目の幅が広く、波状や山状になっている木材のことです。乾燥すると縮んだり、反ったりして、木の表に凹面がでやすい切り方です。



柾目(まさめ)

木目が何本も平行に走っている木材で、収縮やねじれ、反りが少なく、木肌も美しいので、高級品とされています。

