

混合水栓の分岐ソケットの取付け方法

浄 水器や食器洗い機を取付けるときには、配管と偏心管の間に分岐用のソケットを取付けます。

- 1 本体をはずします。
- 2 偏心管をはずします。
- 3 分岐ソケットを取付けます。分岐ソケットに座金を取付け、シールテープを巻き配管に取付けてください。
- 4 偏心管を取付けます。偏心管にシールテープを巻き、分岐ソケットに取付けます。
- 5 本体を偏心管に取付けます。
- 6 接続します。ナット付のバルブやベンリー管などでつなぎます。

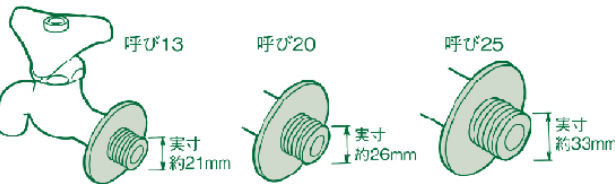
用意するもの



ここがポイント!

水栓のサイズ表示の見方

水栓のサイズは取付けネジの大きさによって決められています。一般家庭ではJIS規格水栓の呼び13がよく使われていますが、取り替える場合はよくサイズを確認してから購入してください。



●ひねるのがラクなレバーハンドルは簡単に取り替えできます。(方法はアクリルハンドルの交換と同じです)

サービスのご案内

●下記クレジットカードがご利用できます

□はギフト券もご利用いただけます



制作発行/株式会社セキチュー 販売促進課
〒370-1201 群馬県高崎市倉賀野町4531-1
TEL.027-345-1111(大代表)

水栓金具の交換

自分でやってみよう!

セキチュー How To D.I.Y

蛇口の水もれは、水栓金具のどこかの部分のパッキングがすり減って起こるものなので、そのどこかを突き止めてパッキングを交換すれば大丈夫です。(当社発行のハウツーペーパーNo.17「蛇口の水もれストップ」をご覧ください)

でも、水栓そのものが古くなっていたり、新しい形のものと交換したい場合もありますので、ここではその方法を紹介します。

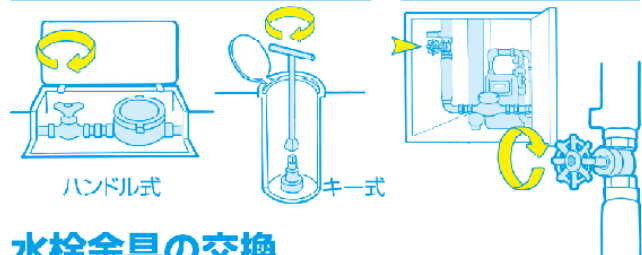
いろいろな水栓金具の交換方法



まず止水栓を締めます。

一般戸建て住宅の場合

中・高層住宅の場合

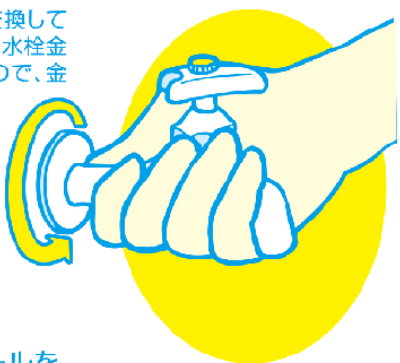


水栓金具の交換

コマやパッキングを交換しても水もれする場合は水栓金具に寿命がきていますので、金具ごと交換しましょう。

1 水栓金具を取りはずします。

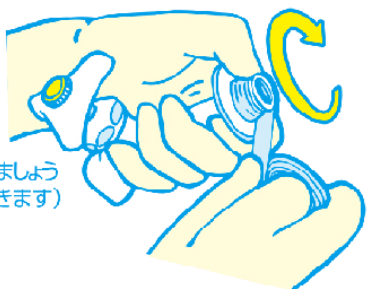
水栓金具を左に回していくとゆるんではずれます。固い場合は水栓取付レンチを使ってください。



2 新しい金具にシールをします。

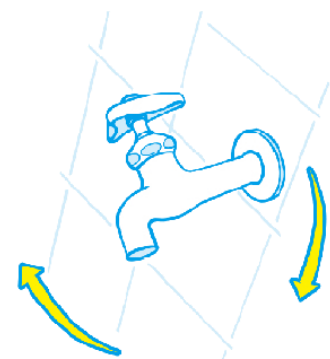
交換する金具に根元パッキングを差しこみ、ネジの部分にシールテープ30cmぐらい、引っぱりながらネジにくいこむように巻きつけます。

(巻く方向を間違えないようにしましょう——ネジの線と同じ方向に巻きます)



3 新しい金具を取りつけます。

右に回しながらネジこんでいきます。ネジこんで最後に金具が斜めになったら、いったんはすしてシールテープの量を調節して、金具が最後に真直ぐ正しい位置にくるようにしてください。



三角ハンドルをアクリルハンドルに交換する。

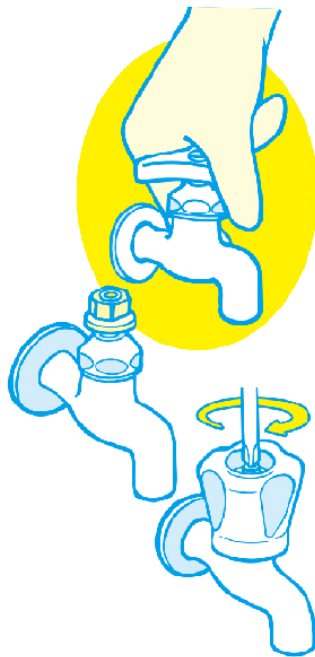
お湯用のハンドルがステンレスの場合熱くなる場合もありますので、こんなときはアクリルハンドルに交換しましょう。

1 ハンドルをはずします。

三角ハンドルのカラービスをはずし、ハンドルを引き抜きます。

2 アクリルハンドルをつけます。

スピンドルの上部にインサートをはめこみ、アクリルハンドルをかぶせてネジを締めていきます。もしインサートのギザギザが合わない場合は、上から木づちでたたいて少しだけはめこんでからハンドルをかぶせ、ネジを締めていけば徐々に入っていきます。最後にキャップをはめてできあがりです。



自在水栓のパイプの長さを変える。

自在水栓のパイプが折れたり、変形したり、あるいは使いやすい長さに変えたいというときは、ほしい長さの交換パイプを用意して交換してください。

1 パイプを取りつけているナットにポロ布を巻いてから、左方向にプライヤかスパナで回してパイプをはずします。

2 新しいパイプについているパッキング、ナット、パッキング受け一式を、取りつけない金具に差し込んで、ナットを締めていきます。ナットのネジが合わない場合がありますが、そのときは古い方のナットを利用して取りつけてください。



混合水栓の交換

水とお湯のハンドルが別々にある混合水栓から、シングルレバの混合栓にすると台所の仕事がかどります。購入の前にお湯と水の配管の取付け幅を確認してください。

1 古い混合栓をはずします。

偏心管のナットを交互に少しずつゆるめて取りはずします。偏心管にナットがついている場合は、右に、本体についている場合は左に回します。

2 古い偏心管をはずします。左右とも左に回してください。

3 配管内をきれいにします。

配管内のシールテープのはがれたものやゴミなどを歯ブラシなどできれいに取り除いてください。

4 新しい偏心管にシールテープを巻きます。

ネジに向かって右向きに5、6回、少し引っぱり気味にしなから、ネジにくいこむように巻いていきます。

5 偏心管を取付けます。

左右のナットが平行になるように注意しながら取付けてください。本体の取付け部とナットの位置が合うようにしましょう。

6 本体を取付けます。

本体と偏心管の間に、パッキングが入っていることを確認してから、左右のナットを同じ割合で少しずつ締めつけます。

7 水漏れがないかチェックします。

よく締めつけたら止水栓を開き、水漏れがしていないか各部をチェックしてください。水漏れがある場合は、もう一度初めからやり直してください。最後に座金を壁面に締めつけます。

