

ご購入前のチェック

■便座が取付できない便器を確認しておきましょう。

1 取付ピッチが140mm以外の便器

便器のサイズは、便器の取付穴の幅が140mm、取付穴から便器の先端までの長さが440mmと470mmのものがほとんどです。便座を購入の際にはあらかじめチェックしておきましょう。
※特殊な形状・寸法の便器には取付できません。

2 ワンピース便座
※タンクと便器が一体式のもの

3 ボルト式でない便器

これがボルト→

■便座のタイプは？

背面タンク式

取付できます。

隅付タンク式

取付できます。

和 式

アタッチメントを付ければ取付できます。
※右をご覧ください。

■便器のサイズは？(2種類あります)

レギュラーサイズ(標準)

エロンゲートサイズ(大型)

どちらも取付ボルトの位置をずらさず取付できます。

■トイレにコンセントはありますか？
コンセントがない場合は配線工事が必要です。

ここがポイント!

和式便器にも温水洗浄便座が取付けられます。

サービスのご案内

- 配達・ベカン便
- 切り売り商品
- 修理
- 返品・交換
- 表札・額の受注
- スパキーづくり

●クレジットもご利用になれます。

●クレジットもご利用になれます。



制作発行 / 株式会社セキチュー 販売促進部
〒370-1201 群馬県高崎市倉賀野町4531-1
TEL.027-345-1111(大代表)

©無断転載は禁止します

快適な住まいづくりのお手伝い

温水洗浄便座への交換

自分でやってみよう!

セキチュー How To D.I.Y

37



一度温水洗浄便座の快感を覚えると、温水洗浄便座以外のトイレには入りたくなくなるほどです。
快適さはもちろんのこと、健康のためにも、温水洗浄便座に取り替えることをお奨めします。臭いや寒さを気にせずに、トイレタイムを楽しめます。

Do it Yourself & Save

温水洗浄便座への交換方法

作業をはじめる前に、止水栓をしめます。

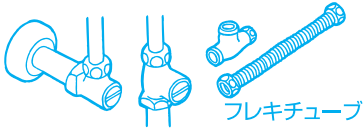
止水栓をしめて作業しないと、水が吹き出て大変です。ハンドル(ドライバー)を右に回して水を止めます。

■止水栓の種類

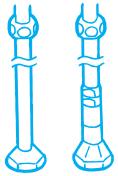
●一般的なアングル止水栓
ハンドル(またはドライバー)を右に回して水を止めます。



●内ネジタイプ
コインで締めます。このタイプの温水洗浄便座の取付けには、分岐水栓とフレキチューブを使って取付けます。



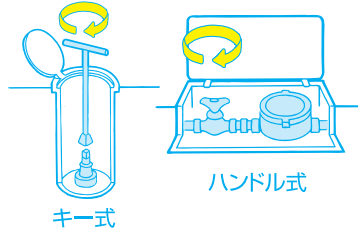
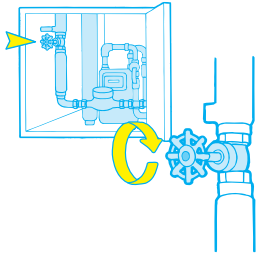
●分岐水栓止水栓なしのタイプ
(寒冷地等)
このタイプの温水洗浄便座の取付けには、分岐水栓とフレキチューブを使って取付けます。



■水道元栓の種類

中・高層住宅の場合

一般戸建て住宅の場合



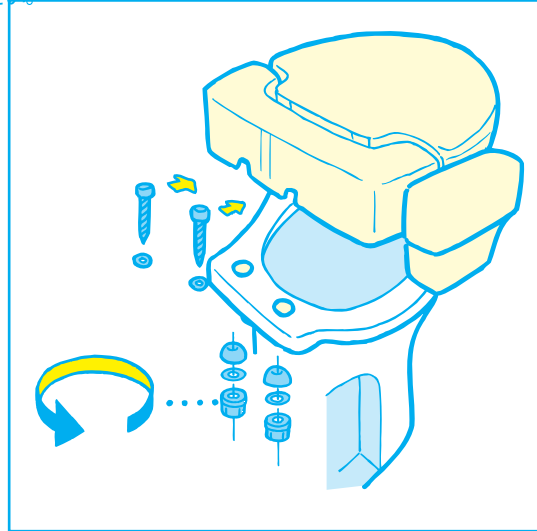
1 今付いている便座・便ふたを取りはずします。

ロータンク側についている便座と便ふたを固定しているネジをはずして、便座と便ふたをはずしてください。

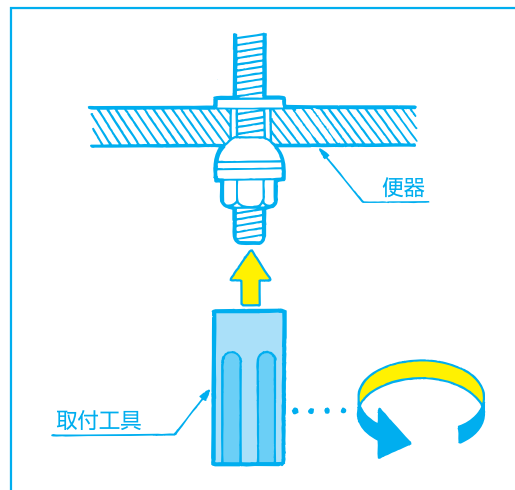


2 温水洗浄便座を取りつけます。

取付部の汚れを取り除き、本品をセットします。
交換する温水洗浄便座をはずしたところに乗せ、ボルトとナットで固定してください。

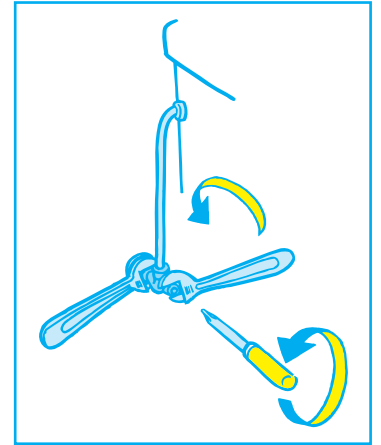


3 ナットをまわして、付属の取付工具で確実に固定してください。



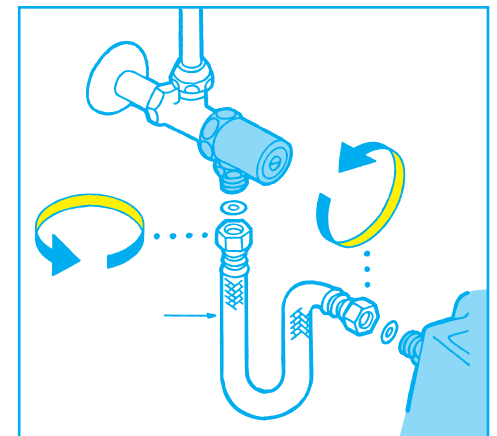
4 止水栓の先端を取りはずします。

ウォーターポンププライヤかモンキーレンチとドライバーを使ってイラストのように回して止水栓の手前部分をはずします。



5 給水ホースを取りつけます。

付属の給水ホースを取りつけた分岐バルブと便座のホースの取り付け部分に接続してください。



6 取り付け完了です。

水道の元栓を開き、電源コードをコンセントに差しこんでから試験してください。
取り付け部分に水漏れがないかよくチェックしてください。
※電源がない場合は、一番近いところから延長コードで電源を確保してください。